

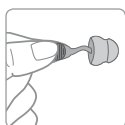
# СПЕЦИФИКАЦИЯ TWISTERS® ПРОТИВОШУМНЫЕ ВКЛАДЫШИ

ЗАЩИТА ОТ ШУМА



Twisters® Cord **6441**

## ХАРАКТЕРИСТИКИ



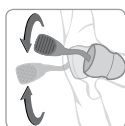
### Легко вставляемые

Большой держатель - удобно вставить и вынуть



### Гигиеничные

Вкладыши для ушей не нужно скручивать. Вкладыши остаются гигиенически чистыми и могут быть использованы несколько раз



### Комфортные

Уникальный изогнутый стержень обеспечивает удобную приладку



### Шнурок

Позволяет носить вкладыши на шее во время перерывов в работе



### 100% PVC-free

Вся продукция и упаковка Moldex не содержит ПВХ

Twisters® Cord



### Мягкий комфортабельный материал

Вкладыши из мягкого вспененного материала обеспечивают превосходный комфорт

Twisters® Trio Cord



### Можно мыть

Вкладыши изготовлены из мягкого и прочного материала - можно мыть для соблюдения гигиены.



### Мягкие

Мягкие и гибкие фланцы



### PocketPak

Поставляются в удобной для хранения упаковке PocketPak



Twisters® Trio Cord **6451**

## ДАНЫЕ ПО СНИЖЕНИЮ ШУМА

Все средства защиты слуха Moldex сертифицированы в соответствии с EN 352-2. В приведённой таблице указаны данные шумопонижения для изделий Moldex.

### Минимальное значение шумопонижения (dB)

Freq. (Hz)	63	125	250	500	1000	2000	4000	8000
APV <sub>f</sub> (dB)	-	5.0	8.0	10.0	12.0	12.0	12.0	12.0

### Twisters® Cord (6441)

Freq. (Hz)	63*	125	250	500	1000	2000	4000	8000
M <sub>f</sub> (dB)	32.9	32.9	30.6	33.4	34.5	37.7	40.7	45.7
s <sub>f</sub> (dB)	5.2	5.2	5.1	4.9	4.6	4.2	3.3	4.6
APV <sub>f</sub> (dB)	27.7	27.7	25.5	28.5	29.9	33.5	37.4	41.1
Размер: 10-14	H = 34 dB		M = 30 dB	L = 28 dB		SNR = 34 dB		

\*EN ISO 4869-2:1995

### Twisters® Trio Cord (6451)

Freq. (Hz)	63	125	250	500	1000	2000	4000	8000
M <sub>f</sub> (dB)	31.1	29.7	33.3	33.2	37.5	34.9	36.3	43.0
s <sub>f</sub> (dB)	5.3	4.7	5.2	4.8	4.1	4.6	4.5	3.6
APV <sub>f</sub> (dB)	25.7	25.0	28.1	28.4	33.4	30.4	31.7	39.4
Размер: 8-12	H = 32 dB		M = 31 dB	L = 29 dB		SNR = 33 dB		

M<sub>f</sub> = Среднее шумопонижение

s<sub>f</sub> = Стандартная погрешность

APV<sub>f</sub> = Предполагаемое шумопонижение

## МАТЕРИАЛЫ

Вкладыши Twisters® изготовлены из следующих материалов:

**Twisters® Cord (6441):** PUR, PC, TPE

**Twisters® Trio Cord (6451):** PC, TPE

## ВЕС (пара)

**Twisters®:** 1.3 г **со шнурком:** 2.5 г

**Twisters® Trio Cord:** 2.8 г

# СПЕЦИФИКАЦИЯ TWISTERS® ПРОТИВОШУМНЫЕ ВКЛАДЫШИ

ЗАЩИТА ОТ ШУМА



## СЕРТИФИКАЦИЯ

Средства защиты слуха Moldex маркированы символом CE и сертифицированы в соответствии с EN 352-2. Контроль качества и соответствие стандартам ЕС осуществляет FIOH (0403) Helsinki (FIN).

Средства защиты слуха Moldex соответствуют требованиям TP TC 019/2011 „О безопасности средств индивидуальной защиты“.

## ТЕСТИРОВАНИЕ

Все средства защиты слуха Moldex сертифицированы в соответствии с EN 352-2 и успешно прошли необходимые испытания.

### Воспламеняемость

Противошумовые вкладыши не должны воспламеняться при контакте с нагретым стержнем и не тлеть после его удаления.

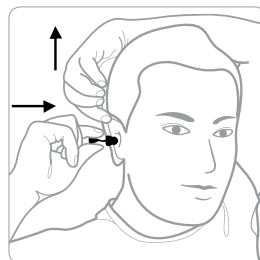
### Конструкция

Все части противошумовых вкладышей сконструированы и изготовлены так, чтобы не причинять пользователю вреда при их применении в соответствии с инструкцией.

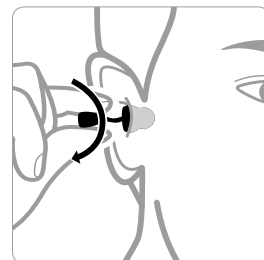
## ИНСТРУКЦИЯ ПОЛЬЗОВАТЕЛЮ

- Продукция должна быть использована в соответствии с требованиями национального законодательства.
- Внимание: не соблюдение инструкций по использованию и подгонке может повлиять на эффективность средства защиты слуха.
- Продукция должна храниться в сухом и прохладном помещении.
- Прямой контакт с определёнными химическими веществами (например, ароматическими углеводородами) может повлиять на состояние продукции.
- Продукция многоразового использования. В целях соблюдения норм гигиены рекомендуется мыть мягким мылом.
- После чистки/дезинфекции необходимо тщательно высушить вкладыши.

## ИНСТРУКЦИЯ ПО ПОДГОНКЕ

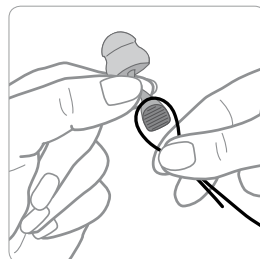


1. Аккуратно введите вкладыш в ушной канал

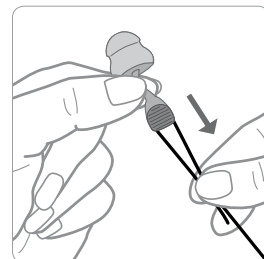


2. Мягко покрутите стержень чтобы добиться оптимального прилегания

## TWISTERS® CORD



Для крепления шнура сделайте петлю и поместите на канавку на стержне



Потяните вниз и закрепите шнурок

## ИНФОРМАЦИЯ

Вы можете связаться с нами если Вам будет необходима помощь в выборе СИЗ слуха или есть вопросы по использованию данного продукта.

MOLDEX-METRIC AG & Co. KG  
Tuebinger Strasse 50  
72141 Walddorfhaeslach  
Germany

Tel.: +49 (0) 7127 8101-02  
Fax: +49 (0) 7127 8101-48  
info@moldex-europe.com  
www.moldex-europe.com